

Perfecttone IP-300

Telefon zapojte do sítě připojte síťový kabel. V případě že zapojujete telefon do switche a je povoleno přidělování IP adresy z DHCP serveru, bude přidělena IP adresa telefonu automaticky.

IP adresu zjistíte stisknutím tlačítka **Local IP**.

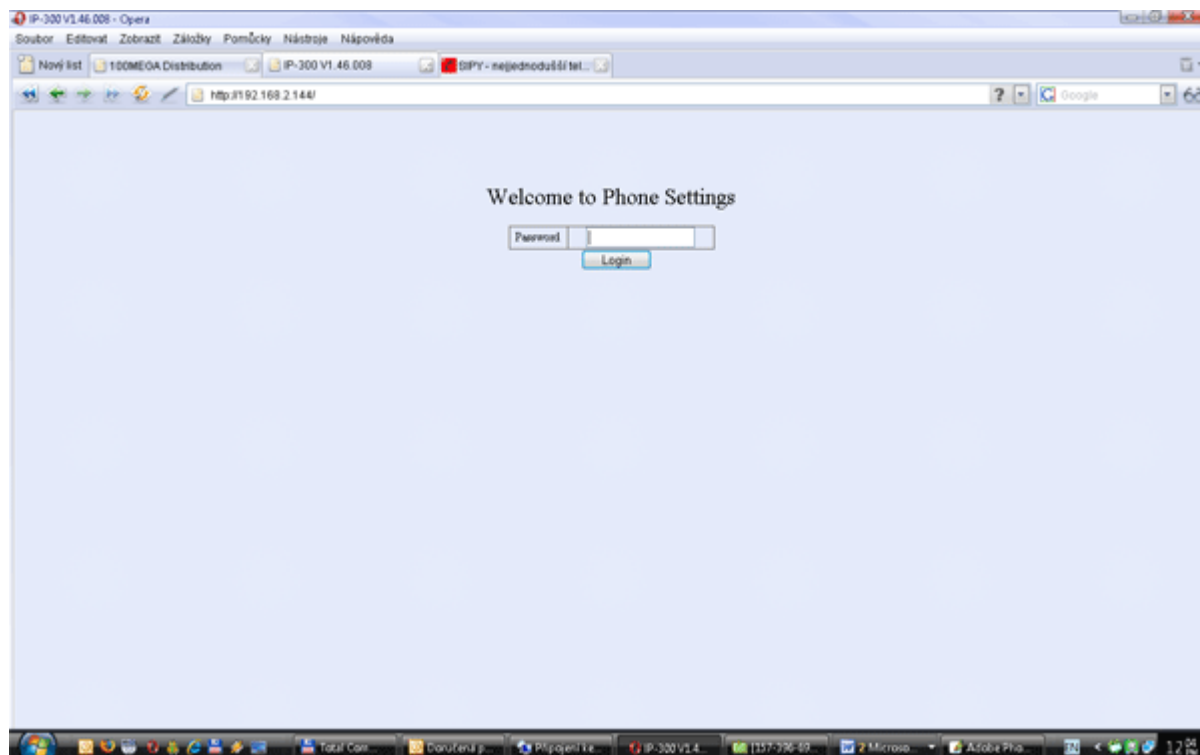
V případě, že nezapojujete telefon do switche, nebo nemáte povolen DHCP server je nutno zadat statickou IP adresu a postup je následující:

1. Vyvěsit sluchátko
2. Zadat 1234 a stisknout #
3. Na displeji se zobrazí **Password:** zadejte **1234** a stiskněte tlačítko **SPK**
4. Na displeji se zobrazí **network settings**. Stiskněte tlačítko **SPK**
5. Na displeji se zobrazí **iptype 1[dhcp]**. Stiskněte tlačítko **Local IP**
6. Na displeji se zobrazí **iptype1**. Stiskněte tlačítko **VOL-** a tlačítko **0**.
Volbu potvrďte tlačítkem **SPK**.
7. Stiskněte tlačítko **SPK** a **Local IP**. Vepište IP adresu (např. 192.168.1.1).
(Tečky v IP adrese uděláte tlačítkem *). a potvrďte tlačítkem **Local IP**
8. Stiskněte tlačítko **SPK**. Poté stiskněte 3x tlačítko **redial** a na displeji se zobrazí **save settings**. Volbu potvrďte tlačítkem **SPK**. Zobrazí se dotaz zda opravdu chcete uložit konfiguraci (save. Are you sure?) Potvrďte tlačítkem **SPK**.

Telefon se zrestartuje a nastavení IP adresy je hotovo. Pro kontrolu stiskněte tlačítko **Local IP** kde by se měla zobrazit adresa kterou jste zadali.

Na své síťové kartě nastavte IP adresu ve stejném rozsahu jako má telefon.

Otevřete internetový prohlížeč a do pole adresa zadejte IP adresu telefonu (např. 192.168.1.1). Zobrazí se logovací stránka telefonu. Do pole Login zadejte heslo 1234 což je uživatelské heslo, nebo 12345678 což je superpassword.



Po zadání hesla se zobrazí konfigurační stránka telefonu.

Network Settings					
iptype	dhcp	ppp id		ppp pin	
local ip	192.168.2.144	subnet mask	255.255.255.0	router ip	192.168.2.1
dns	80.250.1.161	dns2	0.0.0.0	mac	00-09-45-51-25-73
Audio Settings					
codec1	g729	codec2	g7231	codec3	g711u
codec4	g711a	codec5	gsm	codec6	null
vad	<input checked="" type="checkbox"/>	agc	<input type="checkbox"/>	aec	<input type="checkbox"/>
audio frames	2	g.723.1 high rate	<input checked="" type="checkbox"/>	ilbc payload	98
jitter size	0	handset in(0-15)	5	handset out(0-31)	20
ring type	dtmf	speaker in(0-15)	4	speaker out(0-31)	30
Dial Plan Settings					
use dialplan	disable	dial number		ddd code	00
idd code	852	idd prefix	00	ddd prefix	0
inner line	disable	inner line prefix	0	call waiting	<input type="checkbox"/>
forward number	246035270	fwd poweroff	<input type="checkbox"/>	fwd noanswer	<input type="checkbox"/>
fwd always	<input type="checkbox"/>	fwd busy	<input type="checkbox"/>	answer	30
use digitmap	<input type="checkbox"/>				
SIP Protocol Settings					
use service	<input type="checkbox"/>	register ttl	60		
service type	common	sip proxy	sipy.cz	domain	sipy.cz
nat traversal	disable	nat addr		nat ttl	30
phone number	246035270	account	246035270	pin	*****
register port	5060	rtp port	1722	tos	0
outbound proxy	<input type="checkbox"/>	dtmf	inband audio	dtmf payload	101
prack	<input type="checkbox"/>	super password	*****	debug	no check
Other Settings					
password	****	upgrade type	disable	upgrade addr	
sntp ip	255.255.255.255	use daylight	<input type="checkbox"/>		
timezone	(GMT+08:00)Beijing,Hong Kong,Urumqi				
Save Settings		Address Book		Upgrade Firmware	

Network settings

Zde nastavíte síť dle parametrů Vašeho poskytovatele.

Network Settings					
iptype	dhcp	ppp id		ppp pin	
local ip	192.168.2.144	subnet mask	255.255.255.0	router ip	192.168.2.1
dns	80.250.1.161	dns2	0.0.0.0	mac	00-09-45-51-25-73

Audio settings

Zde se nastavují především kodeky použité k přenosu hlasu. Jejich použití a prioritu získáte od svého poskytovatele VoIP. (Kodeky mají různou kompresi dat a proto zjistěte jaký kodek preferuje Váš poskytovatel hlasových služeb)

Audio Settings					
codec1	<input type="text" value="g729"/>	codec2	<input type="text" value="g7231"/>	codec3	<input type="text" value="g711u"/>
codec4	<input type="text" value="g711a"/>	codec5	<input type="text" value="gsm"/>	codec6	<input type="text" value="null"/>
vad	<input checked="" type="checkbox"/>	agc	<input type="checkbox"/>	aec	<input type="checkbox"/>
audio frames	<input type="text" value="2"/>	g.723.1 high rate	<input checked="" type="checkbox"/>	ilbc payload	<input type="text" value="98"/>
jitter size	<input type="text" value="0"/>	handset in(0-15)	<input type="text" value="5"/>	handset out(0-31)	<input type="text" value="20"/>
ring type	<input type="text" value="dtmf"/>	speaker in(0-15)	<input type="text" value="4"/>	speaker out(0-31)	<input type="text" value="30"/>

Dial plain settings

Toto nastavení můžete ponechat v defaultních hodnotách.

Dial Plan Settings					
use dialplan	<input type="text" value="disable"/>	dial number	<input type="text"/>	ddd code	<input type="text" value="00"/>
idd code	<input type="text" value="852"/>	idd prefix	<input type="text" value="00"/>	ddd prefix	<input type="text" value="0"/>
inner line	<input type="text" value="disable"/>	inner line prefix	<input type="text" value="0"/>	call waiting	<input type="checkbox"/>
forward number	<input type="text" value="246035270"/>	fwd poweroff	<input type="checkbox"/>	fwd noanswer	<input type="checkbox"/>
fwd always	<input type="checkbox"/>	fwd busy	<input type="checkbox"/>	answer	<input type="text" value="30"/>
use digitmap	<input type="checkbox"/>				

SIP settings

Zde zaškrtněte tlačítko **use service**. Ostatní pole vyplňte dle údajů Vašeho VoIP poskytovatele. Zde je telefon nastaven pro službu **SIPY.cz**, kde **account** je telefonní číslo, **pin** je heslo pod kterým jste zaregistrováni. V případě že se po uložení konfigurace telefon přihlásí k poskytovateli, není třeba nastavovat položku **nat traversal**. Pokud se telefon nepřihlásí, nastavte tuto položku na **stun** a vyplňte stun server svého poskytovatele.

SIP Protocol Settings					
use service	<input checked="" type="checkbox"/>	register ttl	<input type="text" value="60"/>		
service type	<input type="text" value="common"/>	sip proxy	<input type="text" value="sipy.cz"/>	domain	<input type="text" value="sipy.cz"/>
nat traversal	<input type="text" value="disable"/>	nat addr	<input type="text" value="stun.sipy.cz"/>	nat ttl	<input type="text" value="30"/>
phone number	<input type="text" value="246035270"/>	account	<input type="text" value="246035270"/>	pin	<input type="text" value="*****"/>
register port	<input type="text" value="5060"/>	rtp port	<input type="text" value="1722"/>	tos	<input type="text" value="0"/>
outbound proxy	<input type="checkbox"/>	dtmf	<input type="text" value="inband audio"/>	dtmf payload	<input type="text" value="101"/>
prack	<input type="checkbox"/>	super password	<input type="text" value="*****"/>	debug	<input type="text" value="no check"/>

Nastavení uložte stisknutím tlačítka Save settings. Telefon se po restartu přihlásí ke službě Vašeho poskytovatele a je připraven k telefonování.

Vzorové nastavení je demonstrováno na službě sipy.cz, kterou najdete na adrese www.sipy.cz.