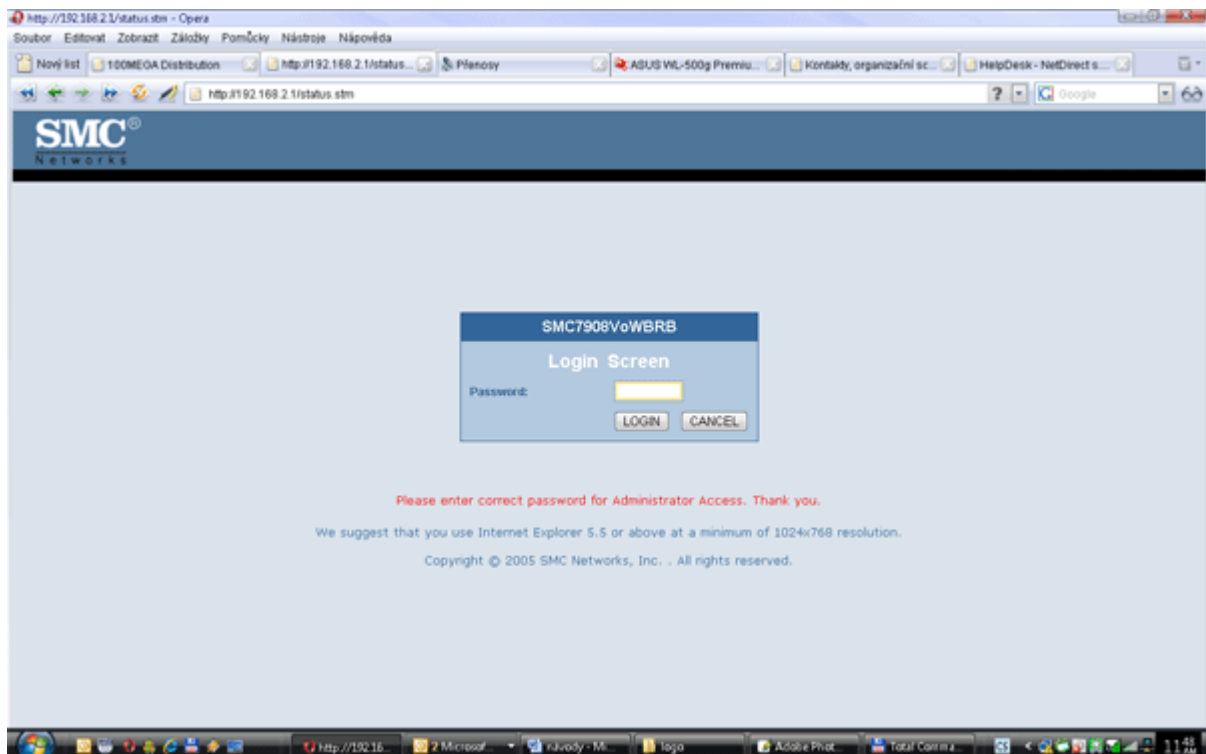


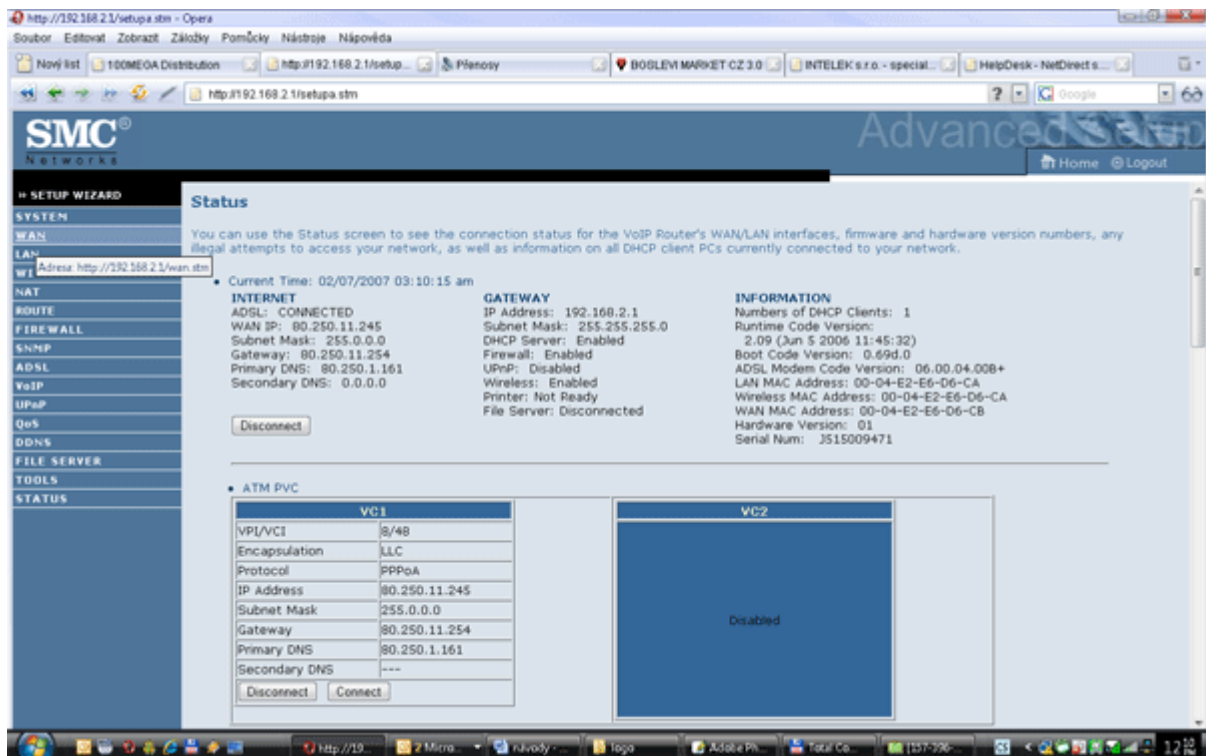
## Návod k Instalaci SMC 7908VoWBRB

Na síťové kartě v počítači nastavte přidělování IP adresy ze serveru DHCP. Výstup z telefonní linky zapojte do splitteru. Do druhé části splitteru zapojíte UTP kabel a propojíte s routerem do portu označeného „ADSL“.. Router zapojte do sítě a propojte s počítačem. Propojení provedete zapojením UTP kabelu do portu LAN na zadní straně routeru a do portu LAN ve Vašem PC.

Spustě internetový prohlížeč a do pole adresa zadejte defaultní IP adresu routeru 192.168.2.1. Zobrazí se přihlašovací stránka administrace.



Zadejte heslo **smcadmin**. Po zadání hesla se zobrazí konfigurační stránka zařízení.



The screenshot shows the SMC VoIP Router's Status page in a web browser. The page is titled "Status" and provides information about the router's connection status, including WAN/LAN interfaces, firmware, and hardware version numbers. The "INTERNET" section shows the WAN IP as 80.250.11.245 and the Gateway as 80.250.11.254. The "GATEWAY" section shows the IP Address as 192.168.2.1 and the Subnet Mask as 255.255.255.0. The "INFORMATION" section shows the Numbers of DHCP Clients as 1 and the Runtime Code Version as 2.09. The "ATM PVC" section shows two PVCs: VC1 and VC2. VC1 is configured with VPI/VC1 8/48, Encapsulation LLC, Protocol PPPoA, IP Address 80.250.11.245, Subnet Mask 255.0.0.0, Gateway 80.250.11.254, Primary DNS 80.250.1.161, and Secondary DNS ---. VC2 is disabled.

## Záložka WAN

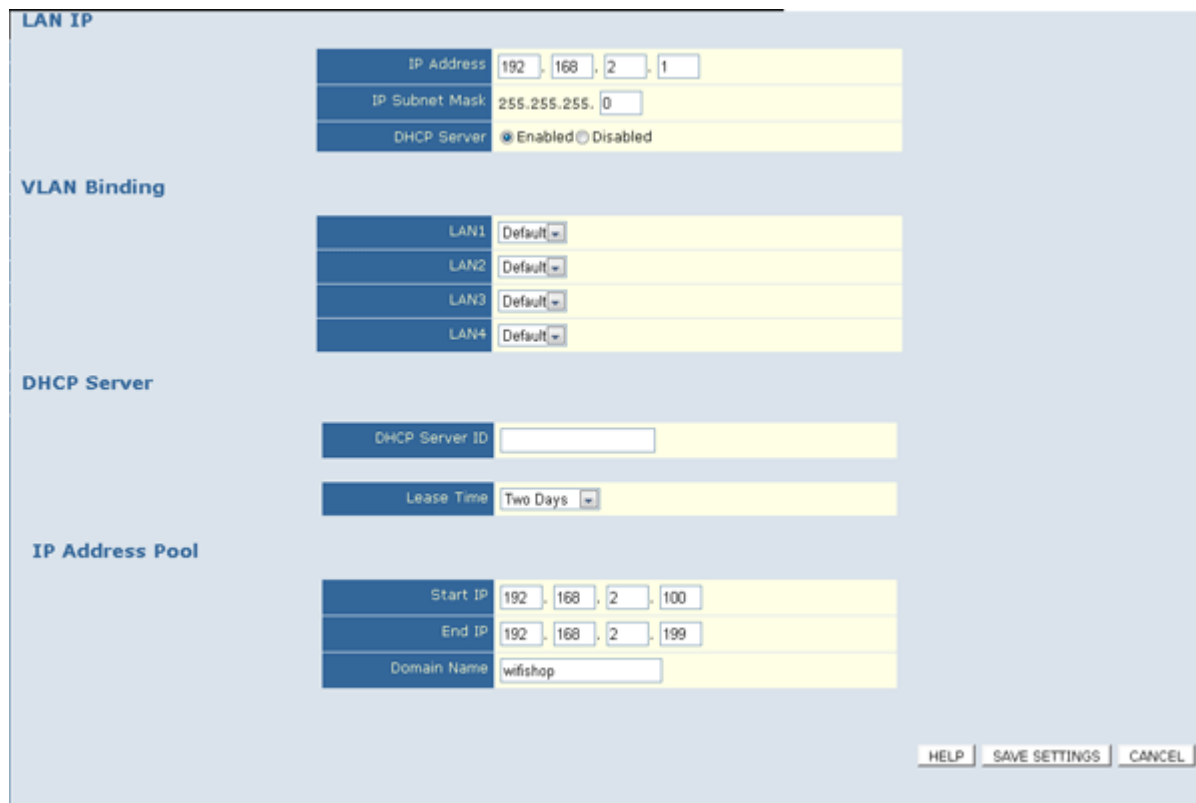
Zvolte položku ATM PVC a v levém okně zvolte položku VC 1. Zde vyplníte údaje od poskytovatele připojení. V položce Connect type doporučujeme zvolit položku Always connected.

	ATM1
Protocol	PPPoA
VPI/VC1	8 / 48
Encapsulation	LLC
QoS Class	UBR
PCR/SCR/MBS	4000 / 4000 / 10
IP assigned by ISP	Yes
IP Address	0.0.0.0
Subnet Mask	0.0.0.0
Connect Type	Always Connected
Idle Time (Minute)	5
Username	vanco
Password	*****
Confirm Password	*****
MTU	1500

Po vyplnění všech údajů uložte nastavení tlačítkem Save settings.

### Záložka LAN

Zde si můžete změnit defaultní nastavení IP adresy routeru, povolit či zakázat přidělování IP adres z DHCP serveru, rozsah IP adres apod.



The screenshot shows the LAN configuration page with the following sections and fields:

- LAN IP**
  - IP Address: 192.168.2.1
  - IP Subnet Mask: 255.255.255.0
  - DHCP Server:  Enabled  Disabled
- VLAN Binding**
  - LAN1: Default
  - LAN2: Default
  - LAN3: Default
  - LAN4: Default
- DHCP Server**
  - DHCP Server ID: [empty]
  - Lease Time: Two Days
- IP Address Pool**
  - Start IP: 192.168.2.100
  - End IP: 192.168.2.199
  - Domain Name: wifishop

Buttons: HELP, SAVE SETTINGS, CANCEL

### Záložka Wireless

Zde můžete povolit či zakázat vysílání bezdrátového rozhraní, nastavit SSID (název sítě), vysílací kanál.

V záložce Access control lze nastavit filtrování přístupů k bezdrátové síti podle MAC adres.

V záložce Security si vyberete zda chcete zabezpečit bezdrátovou síť a jakým protokolem ( WEP, WPA apod.)

### Záložka VoIP

V položce VoIP account si vyberte Account profile (Account1 nebo Account2 ) a zaškrtněte Activated. Zbytek vyplňte dle údajů svého poskytovatele.

Konfiguraci uložte tlačítkem Save settings.

( Jestliže vyplníte údaje u account1 je třeba telefon zapojit do konektoru Phone 1 na zadní straně routeru, v případě account2 zapojte do konektoru Phone2 ! )

V položce VoIP extensions vyberte Phone 1 nebo Phone 2 podle toho který z účtů máte nakonfigurovaný a ze seznamu Extension number (telefonní klapka) vyberte nakonfigurovaný účet.

Phone 2	
Extension Number:	<input type="text" value="[[Kasom House]: [246035270] (VoIP)"/>
Additional Number:	<input type="text" value="[[Kasom House]: [246035270] (VoIP)"/> <input type="text" value="None"/>
Answer calls for all numbers	<input type="checkbox"/> Enable
Call Waiting	<input checked="" type="checkbox"/> Enable
Caller-ID Presentation	<input checked="" type="checkbox"/> Enable
Different dial tone for VoIP	<input type="checkbox"/> Enable
Telephony Hook Flash Timer	<input type="text" value="50"/> ms ~ <input type="text" value="600"/> ms

Konfiguraci uložte tlačítkem Save settings.

Toto je pouze zkrácený návod ke konfiguraci se základním nastavením, ve kterém nejsou popsány všechny možnosti konfigurace.